



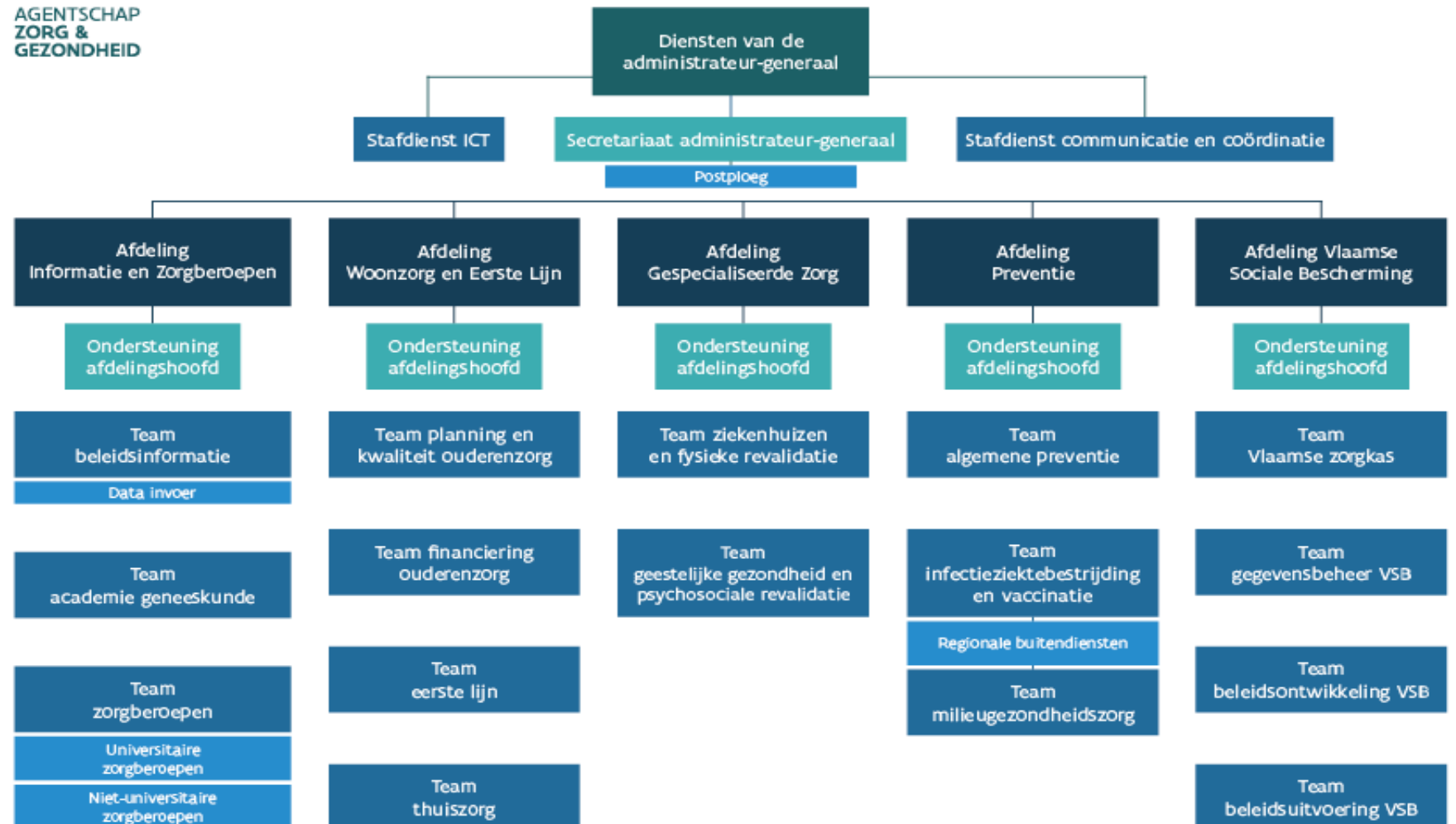
Vlaanderen  
is zorg

# ROL VAN DE OVERHEID IN HET PREVENTIEVE BELEID ROND SOI'S

Dr. Wouter Dhaeze, Team infectieziektebestrijding,  
Zorg en Gezondheid

# Agentschap Zorg en Gezondheid

AGENTSCHAP  
ZORG &  
GEZONDHEID



Vlaanderen  
is zorg

# Team infectieziektebestrijding en vaccinatie

- ▶ Infectieziektebestrijding
- ▶ Vaccinatie
- ▶ Outbreaksupportteam (OST)



# Sinds 1 januari 2017 – nieuwe lijst meldingsplichtige infectieziekten (MB 18 juli 2016)

antrax  
botulisme  
brucellose  
cholera  
chikungunya-infectie<sup>3</sup>  
dengue<sup>3</sup>  
difterie  
enterohemorragische *Escherichia coli*-infectie  
gastro-enteritis (collectief)<sup>4</sup>  
gele koorts  
gonorroe  
invasieve *Haemophilus influenzae* type b-infectie  
hepatitis A  
hepatitis B (acuut)  
influenza<sup>5</sup> (aviaire en nieuwe variant)  
legionellose  
leptospirose  
malaria<sup>3</sup>  
mazelen  
invasieve meningokokkeninfecties  
pertussis  
pest

pokken  
poliomyelitis inclusief acute slappe parese  
psittacose  
Q-koorts  
rabiës  
*Salmonella typhi* of *S. paratyphi*-infectie  
SARS- en MERS-CoV-infectie  
scabiës, collectieve infectie  
shigella-infectie  
*Streptococcus pyogenes*, invasieve infectie  
syfilis  
tuberculose  
tularemie  
virale hemorragische koorts  
vlektyfus  
voedselinfecties<sup>6</sup>  
westnijlvirusinfectie<sup>3</sup>  
zikavirusinfectie<sup>3</sup>  
zorginfecties  
elk vermoeden van een ernstige infectie die een epidemisch karakter dreigt aan te nemen of aangenomen heeft



# SOI's



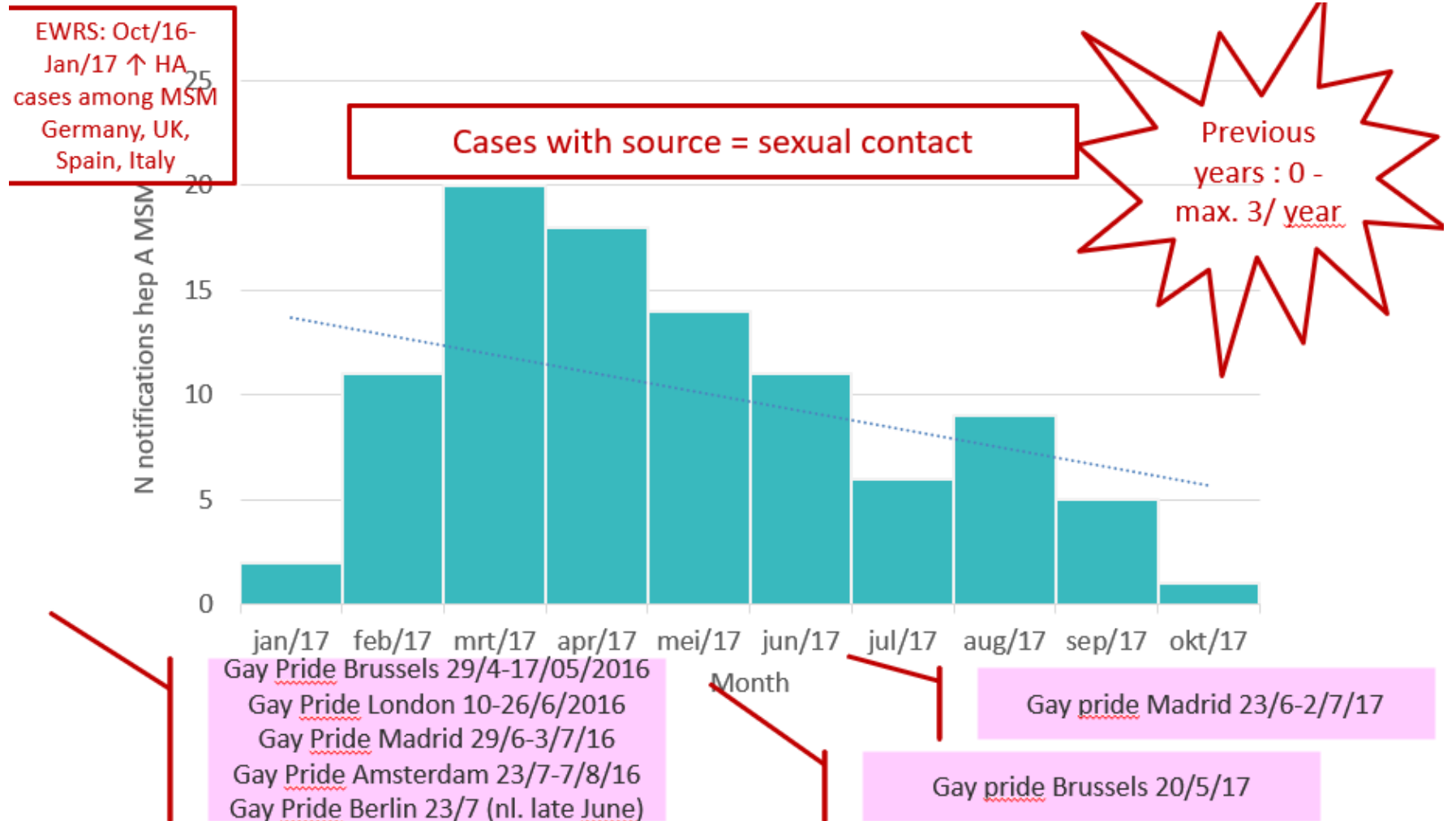
**Vlaanderen**  
is zorg

# Acties rond melding

- ▶ Meldingsplicht syphilis en gonorrhoe
  - Vragenlijst voor behandelende arts
  - Richtlijn behandeling gonorrhoe
  - Brief partnerverwittiging
- ▶ Toekomst: meldingsplicht blijft
  - Pilotproject: Korte vragenlijst om specifieke acties te ondernemen
  - Resistentie, link sauna...?



# Detectie/management uitbraken: Hepatitis A bij MSM



Vlaanderen  
is zorg

# Shigella bij MSM



**GOOD SESSION?  
BAD CASE OF DIARRHOEA? MAYBE IT'S...**

## **SHIGELLA**

**It's caught from tiny amounts of faeces (poo)  
getting into your mouth during and after sex**

Shigella causes severe diarrhoea (sometimes bloody), stomach cramps and fever, and is often mistaken for food poisoning.

**GAY & BISEXUAL MEN ARE AT RISK**

**Know how to avoid getting Shigella:**

- ▶ you can get shigella by rimming or giving oral sex after anal sex
- ▶ change condoms between anal and oral sex
- ▶ wash your hands after sex - buttocks and penis too if you can

**Get medical advice if you think you have it, mentioning Shigella, for treatment**

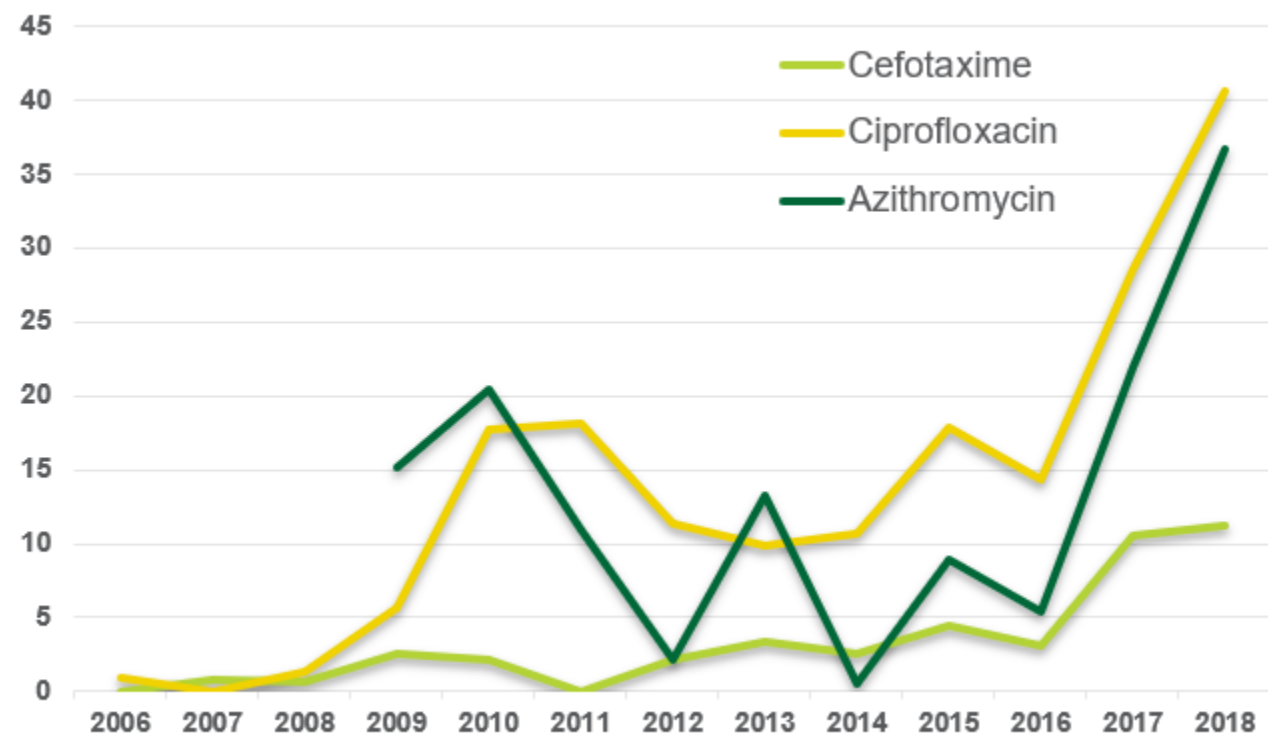
**FOR MORE INFORMATION:  
visit [www.nhs.uk/shigella](http://www.nhs.uk/shigella)**



**Vlaanderen**  
is zorg



Bron: NRC Salmonella (Sciensano)



Vlaanderen  
is zorg



Public Health  
England

Protecting and improving the nation's health

## **Multi-drug resistant *Shigella sonnei* cluster (CTX-M-27) probably associated with MSM**



**Vlaanderen**  
is zorg

## **Information for healthcare professionals**

# What is the overlap between HIV and shigellosis epidemics in England: further evidence of MSM transmission?

Keerthi Mohan,<sup>1</sup> Matthew Hibbert,<sup>1</sup> Graeme Rooney,<sup>1</sup> Malcolm Canvin,<sup>1</sup> Tristan Childs,<sup>1</sup> Claire Jenkins,<sup>2</sup> Ian Simms,<sup>1</sup> Peter Kirwan,<sup>1</sup> Valerie Delpech,<sup>1</sup> Zheng Yin,<sup>1</sup> Gwenda Hughes,<sup>1</sup> Nigel Field<sup>1,3</sup>

Nevertheless, overall, our study is likely to have underestimated rather than overestimated the extent to which HIV and *Shigella* epidemics have overlapped.

This study has important and immediate clinical and public health implications, highlighting the need for clinicians to consider and test for enteric pathogens such as *Shigella* in men

presenting with gastrointestinal symptoms, who might not disclose male partners, and for increased awareness about *Shigella* among MSM, particularly those living with HIV infection. Sexual history, HIV status and STI risk might require sensitive investigation in men presenting with gastrointestinal symptoms and/or *Shigella*.



# Structurele acties

- ▶ Uitwerken SOI test beleid n.a.v. nieuwe methodes
- ▶ Screeningsrichtlijn HIV/HBV/HCV
- ▶ Overname en verdere uitrol partneralert



# Belang clinici

- ▶ Volksgezondheid kan niet zonder signalen/meldingen van clinici
- ▶ Essentiële rol in onderbreken transmissieketen

